

YouGov Psychonomics Makler-Absatzbarometer

Konzeption – Methodik – Informationspaket – Unser Angebot

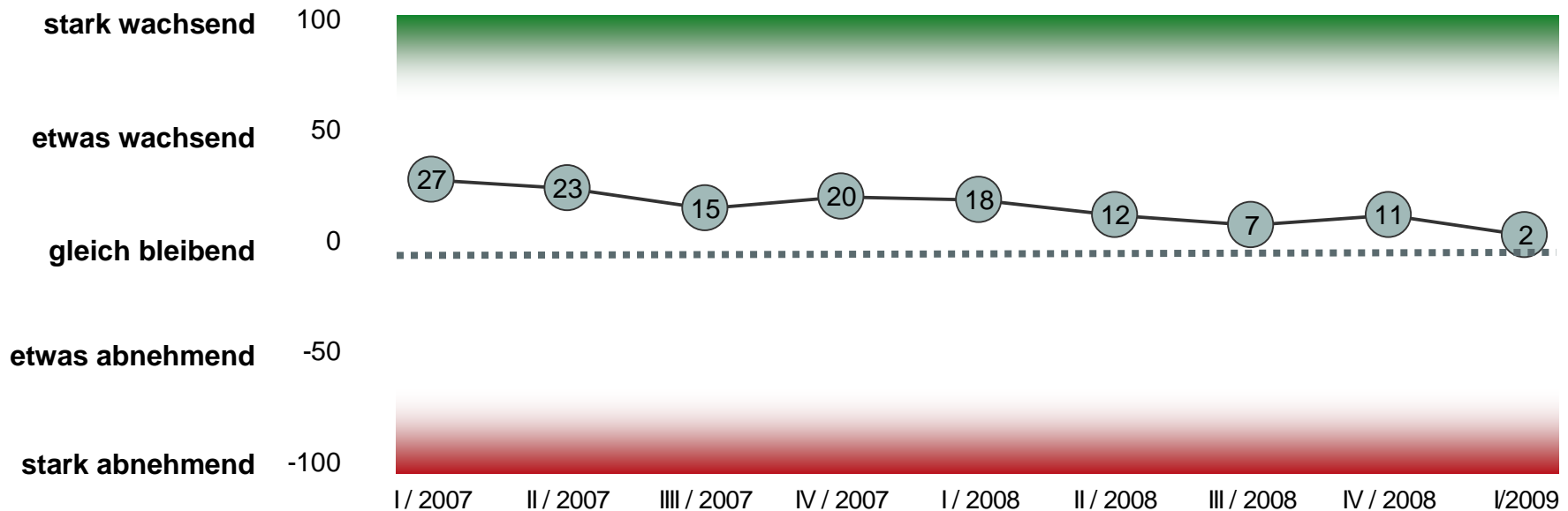
Heike Albert | heike.albert@psychonomics.de | +49 221 42061 363

Köln Januar 11

YouGov **Psychonomics**
What the world thinks

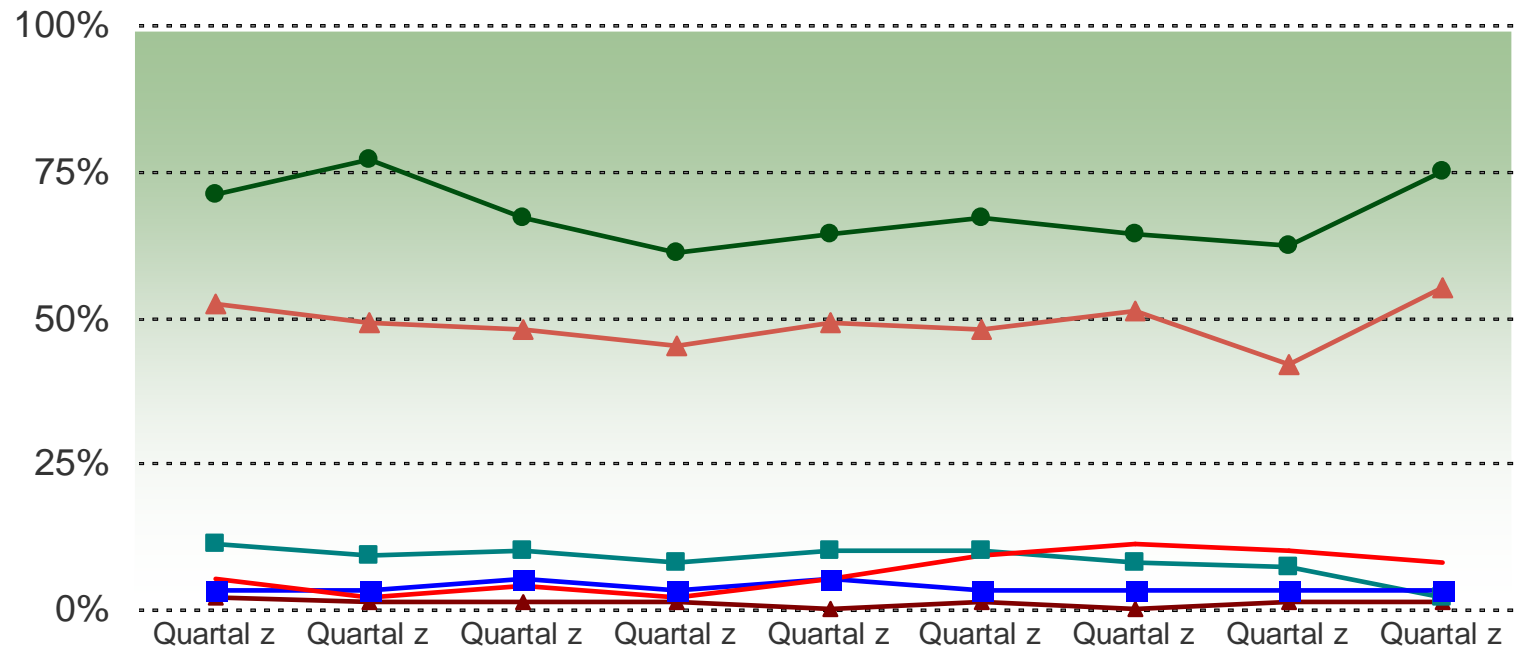
Das Makler-Absatzbarometer bietet:

- Einblick in die **aktuelle Absatzstimmung** der Versicherungsmakler
- Erwartungen der Makler hinsichtlich des **zukünftigen Geschäfts**
- Entwicklung der Absatzchancen der **Sparten und Produkte im Zeitverlauf**



Absatzentwicklung in einer Sparte

„Welche der folgenden spartenspezifischen-Versicherungsprodukte wurden im letzten Quartal besonders häufig nachgefragt?“



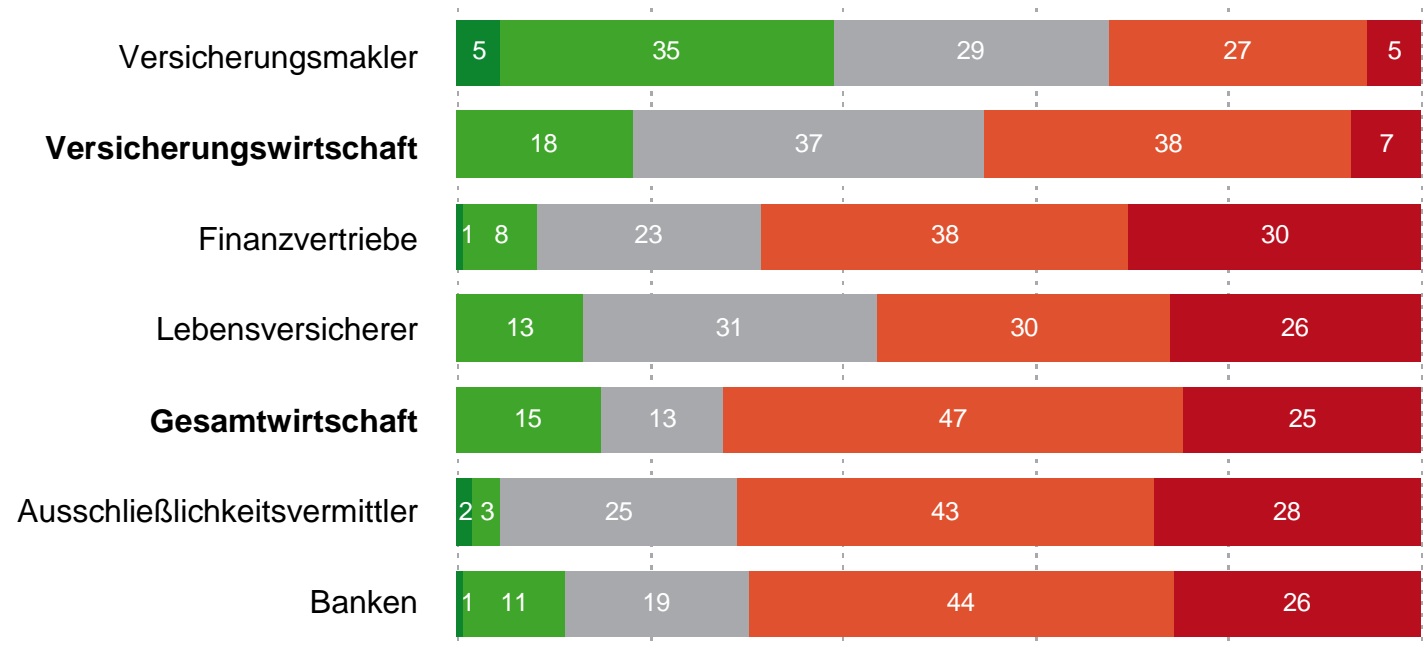
● Produkt xy	71%	77%	67%	61%	64%	67%	64%	62%	75%
▲ Produkt xy	52%	49%	48%	45%	49%	48%	51%	42%	55%
▲ Produkt xy	2%	1%	1%	1%	0%	1%	0%	1%	1%
■ Produkt xy	11%	9%	10%	8%	10%	10%	8%	7%	2%
■ Produkt xy	3%	3%	5%	3%	5%	3%	3%	3%	3%
— Produkt xy	5%	2%	4%	2%	5%	9%	11%	10%	8%

Kontinuierliche Marktbeobachtung bietet:

Vertiefendes Verständnis für die Maklerbetreuung

- Wechselnde **Vertiefungsthemen** in jeder Welle
- zu aktuell und langfristig interessanten Versicherungsmakler-Themen und
- oft im Vorfeld der Befragung vorgestellt und mit den Abonnenten abgestimmt

Auswirkung der Finanzkrise auf die zukünftige Geschäftssituation aus Maklersicht (Auszug)



■ Deutlich zunehmen ■ Etwas zunehmen ■ Gleich bleiben ■ Etwas abnehmen ■ Deutlich abnehmen

Instrument & Methodik

Das Makler-Absatzbarometer

- Erhebt jedes Quartal die Absatzbeurteilung und -erwartung der Versicherungsmakler
- Liefert aktuelle Informationen zum Maklervertrieb
- Zeigt Trends in den Absatzerwartungen der Makler auf
- Schafft Expertise für die Maklerbetreuung
- Bietet eine Entscheidungsgrundlage in diesem dynamischen Markt

Methodenbox

- Stichprobe: unabhängige Finanz- und Versicherungsmakler
 - ca. 150 Befragte mit Schwerpunkt im Privatkundengeschäft
 - ca. 75 Befragte mit Schwerpunkt im Firmenkundengeschäft
- Quartals-Erhebungen: Jährlich vier Befragungswellen
- Basis-Modul zur aktuellen und zukünftigen Markteinschätzung des Maklervertriebs
- Vertiefungsthema: In jeder Welle wird ein Fragenblock zu aktuell oder grundsätzlich interessanten vertiefenden Themen geschaltet.
- Methode: Online-Befragung mit Repräsentativ-Gewichtung

Sparten- & Produktbeurteilung (1)

Die genaue Beobachtung des Maklervertriebs erlaubt neben einer Gesamtbeurteilung auch einen Überblick der verschiedenen Sparten & Produkte

Privatkundengeschäft: Sparte & Produkte

- **Lebens- und Renten- Versicherungsprodukte**
 - Risiko-Lebensversicherung
 - Kapital-Lebensversicherung
 - Fondsgebundene Lebensversicherung
 - Private Rentenversicherung
 - Fondsgebundene Rentenversicherung
 - Riester-Rentenversicherung
 - Fondsgebundene Riester-Rentenversicherung
 - Rürup-Rente
 - Fondsgebundene Rürup-Rentenversicherung
 - Berufsunfähigkeitsversicherung
 - Ausbildungsversicherung
- **Kranken- Versicherungsprodukte**
 - Private Zusatz-Krankenversicherung
 - Private Voll-Krankenversicherung
 - Private Pflegeversicherung
- **Sach- Versicherungsprodukte**
 - Kfz-Versicherung
 - Gebäude-Versicherung
 - Hausrat-Versicherung
 - Private Haftpflichtversicherung
 - Rechtsschutzversicherung
- **Finanzprodukte**
 - Investmentprodukte
 - Finanzierungsprodukte
 - Kapitalanlagen und Beteiligungsfonds
 - Misch- / Dachfonds
 - Riester-Fondssparplan
 - Garantiefonds

Sparten- & Produktbeurteilung (2)

Die genaue Beobachtung des Maklervertriebs erlaubt neben einer Gesamtbeurteilung auch einen Überblick der verschiedenen Sparten & Produkte

Firmenkundengeschäft: Sparten & Produkte

- **Sach-Versicherungsprodukte**
 - Fuhrpark
 - Inhalt
 - Immobilien
 - Betriebsunterbrechung
- **Rechtsschutz-Versicherungsprodukte**
 - Firmen-Rechtsschutz
 - Verkehrs-Rechtsschutz
 - Straf-Rechtsschutz
- **Ausfall-Versicherungsprodukte**
 - Kredit, Forderungsausfall
 - Kautions-, Avale
 - Vertrauensschaden
- **Haftpflicht-Versicherungsprodukte**
 - Betriebs-Haftpflicht
 - Produkt-Haftpflicht
 - Berufs-Haftpflicht
 - Vermögensschaden-Haftpflicht
- **Durchführungswege der bAV**
 - Direktversicherung
 - Direkt- oder Pensionszusage
 - Pensionskasse
 - Pensionsfonds
 - Unterstützungskasse

Ihr Informationspaket

In jeder Welle: Aktuelle Absatzstimmung
Wo gibt es Chancen, die Makler im Vertrieb zu unterstützen?

In jeder Welle: Ein wechselndes aktuelles Vertiefungsthema
Aus erster Hand mehr Wissen zum Maklervertrieb

Auf Anfrage: Schaltung von Exklusivfragen
Individuelle Auswertung für Ihr Unternehmen

Auf Anfrage: Bezug bisheriger Vertiefungsthemen
Unterstützung zum Aufbau Ihrer Makler-Expertise



Bisher erhobene Vertiefungsthemen

Die pro Welle geschalteten Vertiefungsthemen können auch einzeln bezogen werden.

Erhebung Quart. / Jahr	Thema	Preis zzgl. ges. MwSt.
IV / 2010	Kfz-Schadenmanagement	850 €
III / 2010	Media-Kurzanalyse	750 €
II / 2010	Makler-Newsletter/ Soziale Netzwerke Die Themen können auch einzeln bezogen werden: Makler-Newsletter 750 € Soziale Netzwerke 450 €	1.000 €
I / 2010	Wiederanlage	750 €
IV / 2009	Extranet/ Maklerportal	550 €
III / 2009	Stornoentwicklung im Privatkundengeschäft	550 €
II / 2009	Beratung und Haftung im Maklervertrieb	550 €
I / 2009	Die Finanzkrise aus Maklersicht	550 €
IV / 2008	Erwartungen an den pAV-Markt 2009/ Variable Annuities	550 €
III / 2008	Media-Kurzanalyse	350 €
II / 2008	Produktinnovationen*	450 €
I / 2008	Abgeltungsteuer und VVG-Reform	350 €

* Detaillierte Ergebnisse nach Produkt und Anbieter, ca. 80 Charts

Leistungen & Kosten

Leistungen

- **Quartalsberichte** mit Ergebnissen des Basis-Moduls zur Markteinschätzung und insgesamt vier Vertiefungsthemen (jeweils ca. 10 Fragen)
- Darstellung von **Zeitreihen und Trends für den Gesamtmarkt, Sparten und einzelne Produkte**
- Ergebnisse als **Chart-Bericht**
- **Schaltung von Exklusivfragen möglich**

Kosten

- Jahresabonnement mit vier Befragungswellen (inkl. Vertiefungsthema): **6.900 Euro**
- Exklusive Zusatzfragen (offene Fragen) pro Frage
 - für Abonnenten 170 (250) Euro
 - für Nicht-Abonnenten 250 (330) Euro
- Bezug einzelner Berichte (ohne Vertiefungsthema): **1.900 Euro**
- Alle Preise zzgl. der gesetzlichen Mehrwertsteuer



Bestellung per FAX: 0221 – 420 61 – 100

An Frau Heike Albert

Preise zzgl. gesetzlicher MwSt.

Hiermit bestelle ich verbindlich (bitte ankreuzen)

Listenpreis

- Jahresabonnement für das Makler-Absatzbarometer (Powerpoint-Chartbericht)** **6.900€**
(incl. Vertiefungsthemen)

Weitere Optionen:

- Einzelbezug der aktuellen Studienwelle** (ohne Vertiefungsthema) **1.900€**
- Einzelbezug des Vertiefungsthemas** (ohne Basisstudie): _____ **siehe Seite 9**

➔ Bei Interesse am Einzelbezug von mehreren Vertiefungsthemen oder an der Schaltung von exklusiven Zusatzfragen setzen Sie sich bitte direkt mit uns in Verbindung.

Name, Vorname: _____

Telefon: _____

Unternehmen: _____

Email: _____

Funktion, Abteilung: _____

Datum: _____

Strasse: _____

Unterschrift: _____

PLZ, Ort: _____

Für Fragen stehen wir Ihnen gerne zur Verfügung:



Heike Albert
Consultant

T +49 221 42061-363

F +49 221 42061-100

heike.albert@psychonomics.de

YouGovPsychonomics AG
Berrenrather Straße 154-156
D-50937 Köln

www.psychonomics.de

